

KROK PO KROKU

Nowoczesny wygląd, wysoka jakość, praktyczność.

adsystem

PROFESJONALNE SYSTEMY WYSTAWIENNICZE



1. Cała grafika ma 80cm szerokości i 200cm lub 230cm wysokości



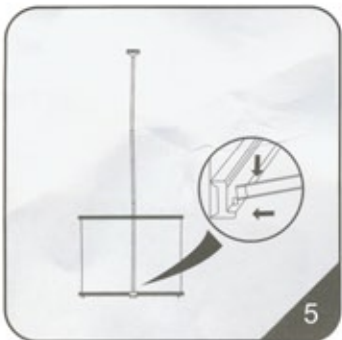
2. Opakowanie powinno zawierać 3 maszty, 3 podstawy, 3 wydruki na listwach oraz zestaw do regulacji



3. Złóż oba 3-częściowe maszty



4. Włóż oba 3-częściowe maszty w otwory w podstawie, potem przymocuj je odpowiednio. Połącz dwie podstawy ze sobą masztem



5. Przymocuj maszty na dole specjalnymi zaczepami, potem przymocuj grafikę na dole 3-częściowego masztu



6. Dopasuj grafikę do poprawnej pozycji używając specjalnych zaczepów



7. Hak na górze masztu wkładamy w szynę znajdującą się w listwie baneru. Miejsce to oznaczone jest na listwie markerem.



8. Element może zostać wypoziomowany poprzez dopasowanie gwintowanych wkrętów na dole podstawy.