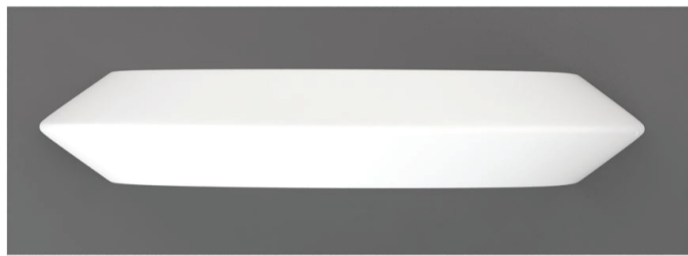


V24.Vario Gate



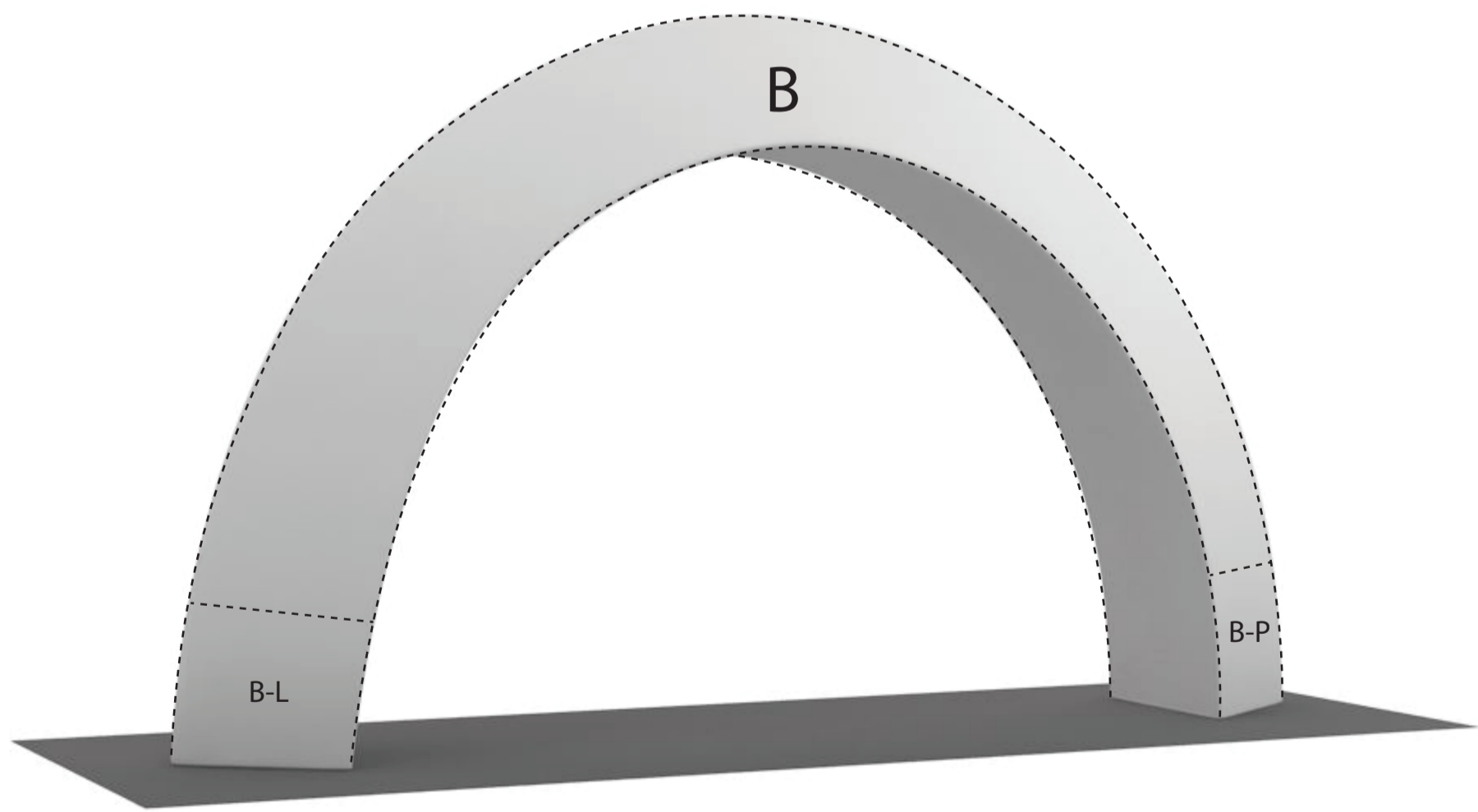
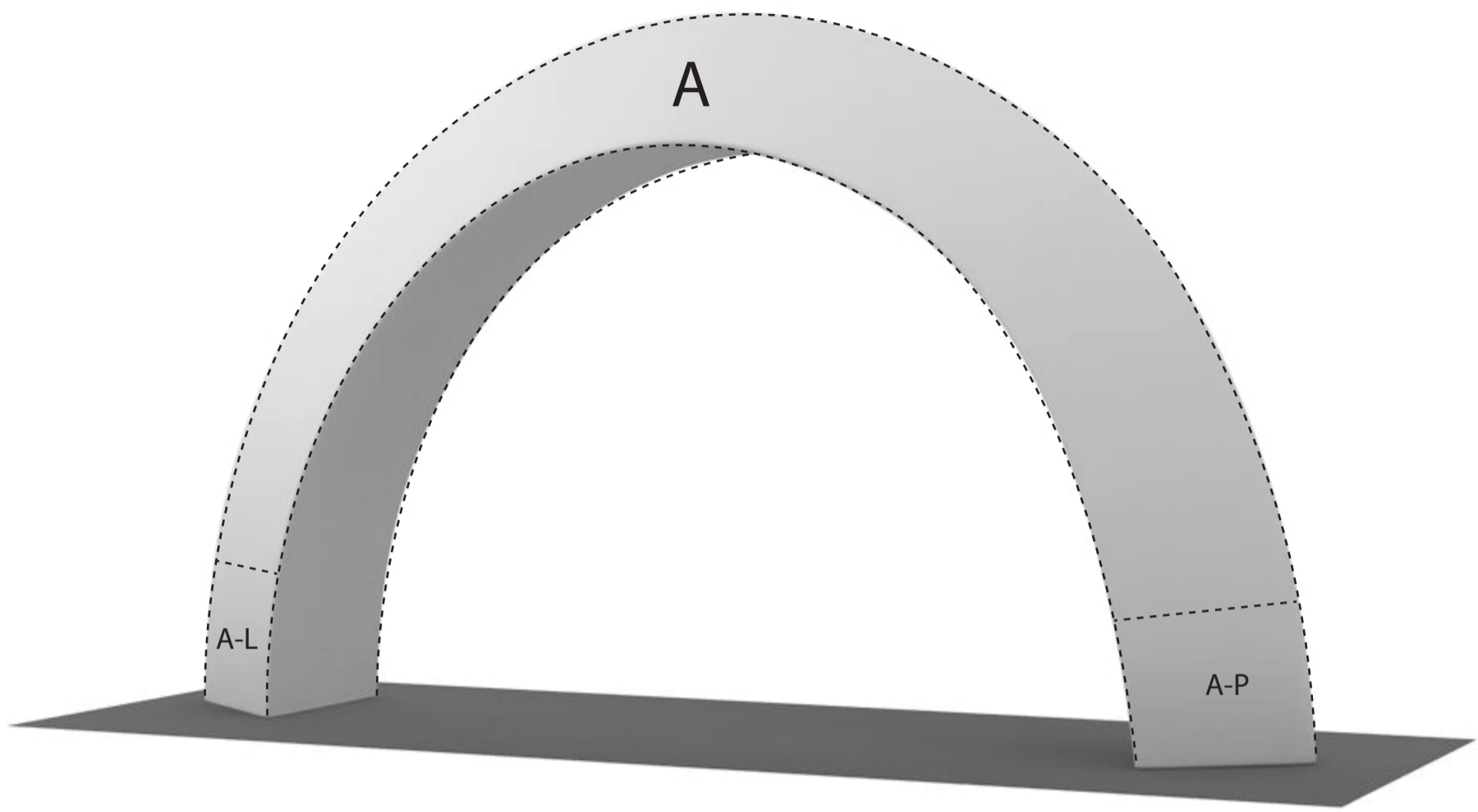
pliki graficzne proszę przygotować:

- 1:1 skala
- format TIFF(LZW)
- spłaszczone(bez warstw)
- DPI 120 ppi
- CMYK
- bez spadów
- bez paserów drukarskich
- usuń linie wykrojnika
- bez atrybutu overprint
- zachowaj obszar ochronny

NAZWY PLIKÓW POWINNY WYGLĄDAĆ:

NAZWA SYSTEMU_PRZÓD/TYL_WYMIARY.tiff

- Wytyczne zawierają: **linie projektu**, **linie kształtu** i **linie ochronne**. Wszystkie ważne elementy powinny być w środku **lini ochronnej**, ale tło i grafika musi wypełniać **linie projektu**.



A

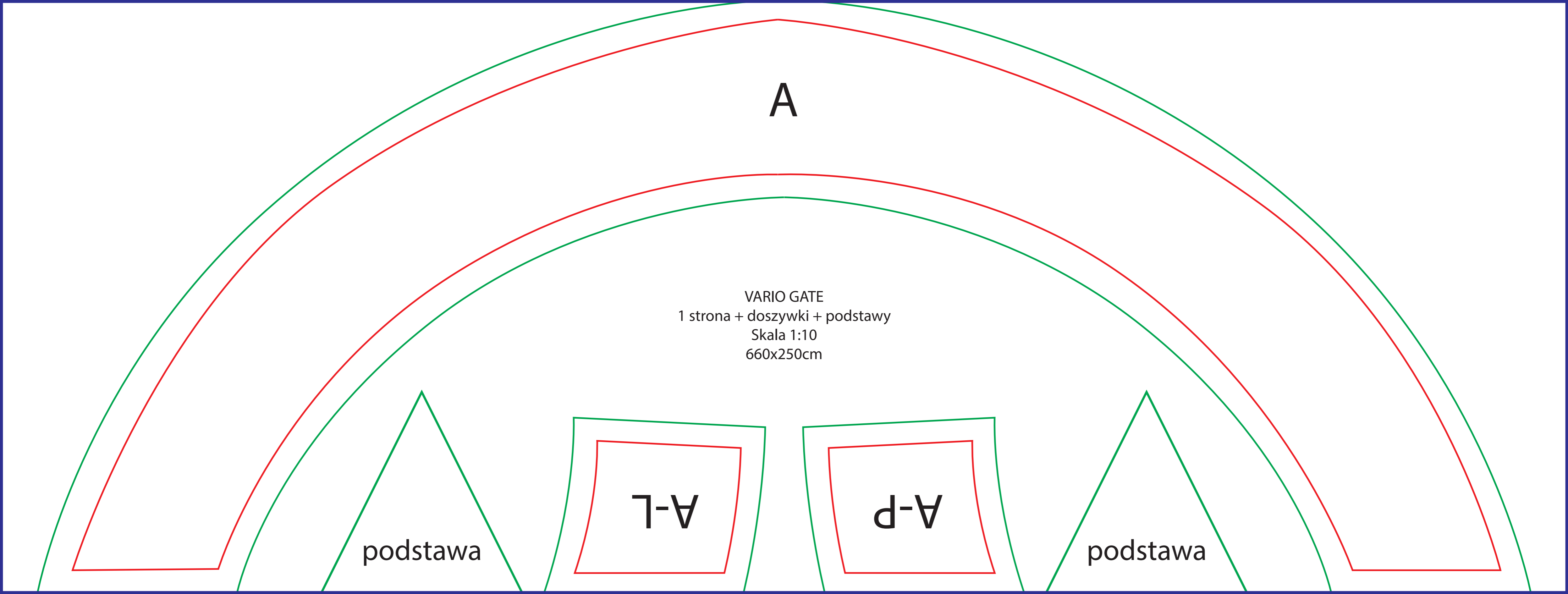
VARIO GATE
1 strona + doszywki + podstawy
Skala 1:10
660x250cm

podstawa

A-L

A-P

podstawa



The diagram shows a semi-circular arch structure. It consists of two concentric arcs: an outer green arc and an inner red arc. The arch is supported by two rectangular cutouts at the base, labeled B-L and B-P. The cutouts are also defined by two concentric lines (green and red). The entire structure is labeled 'B' at the top center.

B

VARIO GATE
2 strona + doszywki
Skala 1:10
660x250cm

B-L

B-P

VARIO GATE

ŁUK - łuk wewnętrzny

Skala 1:10

780x90cm